



Belgique België  
P.P. - P.B  
7100 - LA LOUVIERE  
BC31252  
P910494

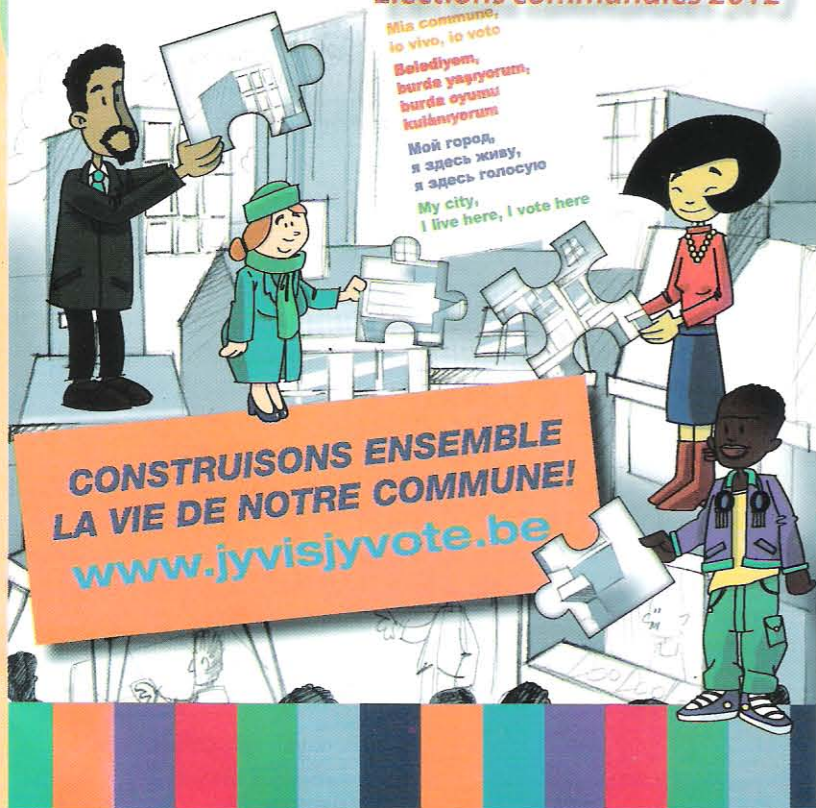


Centre Régional d'Action Interculturelle du Centre  
asbl  
Rue Dieudonné François, 43 à 7100 Trivières  
Tél. : 064/23.86.56 - Fax : 064/26.52.53  
E-Mail : ceraic@swing.be

Edition spéciale - mai 2012

# MA COMMUNE J'Y VIS J'Y VOTE

Elections communales 2012



Ce numéro spécial vous est proposé dans le cadre de la campagne d'inscription aux élections communales.

Pour rappel, tous les ressortissants européens et extra-européens non encore inscrits sont appelés à le faire avant le 31 juillet s'ils veulent participer au scrutin.

La participation des résidents est une urgence car elle doit orienter à l'échelle communale la question de l'intégration active des personnes d'origine étrangère.

Il serait trop facile de simplement traduire les droits naturels en droits politiques, consistant à laisser toute la charge de l'intégration sur le dos des seules personnes concernées.

Rappelons qu'actuellement une faible minorité des ayant droits sont inscrits, y compris dans le cas d'immigrations anciennes comme celle d'origine italienne.

Notre centre entend faire jouer les lois, les institutions pour mettre en oeuvre des politiques proactives, qui le seront d'autant plus si les citoyens d'origine étrangère prennent une part plus active à la vie de leur commune de résidence respectant ainsi les droits et devoirs à une vraie démocratie.

Michel Di Mattia  
Président du Ce.R.A.I.C.

# TOUS CITOYENS

## Le scrutin du 14 octobre nous concerne TOUS

Nous tous, les citoyens belges ou non, européens ou non.

TOUS, en effet, le vote des personnes étrangères européennes lors du scrutin communal est autorisé depuis une loi datant de 1999 et depuis 2004, les citoyens non européens ont la possibilité de voter lors des élections communales sous réserve de certaines conditions.

En 2006, sur le territoire du Ce.R.A.I.C, seulement 32 % de personnes étrangères, se sont inscrites pour participer aux élections communales.

Pour cette raison, le Ce.R.A.I.C. se mobilise, il lance la campagne de sensibilisation "Ma commune, j'y vis, j'y vote". Il a collaboré avec le GSARA pour concevoir un stand de présentation et de sensibilisation au vote, la distribution de flyers dans des lieux choisis, des animations dans les associations et dès septembre, des séances d'information sur le paysage politique belge. De plus, il va sans dire que de telles mobilisations ne peuvent se faire sans la collaboration des communes.

### "Ma commune, j'y vis, j'y vote"

La Wallonie, le DISCRI et les Centres Régionaux d'Intégration travaillent ensemble pour développer une véritable synergie d'informations entre les associations, les institutions, les communes et les médias. Le 7 mai dernier, madame Eliane Tillieux, Ministre de la Santé, de l'Action sociale et de l'Egalité des Chances et monsieur Paul Furlan, Ministre des Pouvoirs locaux, de la Ville et du Tourisme

ont lancé officiellement, lors d'une conférence de presse organisée à la cantine des Italiens à La Louvière, la campagne de sensibilisation "Ma commune, j'y vis, j'y vote" pour informer et convaincre la population étrangère à s'inscrire. A cette fin, des affiches, des brochures "Passeport du citoyen", des flyers et des spots ont été réalisés.

### Mobilisons les citoyens étrangers pour les élections communales d'octobre.

Une analyse de la situation actuelle, permet au Ce.R.A.I.C., de cibler ses actions sur les communes qui recensent le plus de personnes susceptibles de pouvoir voter.

(Voir tableau ci-contre)

Au 7 avril 2012, le total des personnes dans les conditions et non encore inscrites était respectivement par commune :

La Louvière: 11.088 européens et 898 non européens ;

Binche: 2.712 européens et 180 non européens ;

Manage: 2.302 européens et 245 non européens;

Morlanwelz: 2.408 européens et 133 non européens ;

Chapelle-lez-Herlaimont: 2.036 européens et 105 non européens.

Nous remarquons que près de 90 % des personnes dans les conditions d'admission sont européennes avec, sur notre territoire, une grande majorité d'italiens.

Vu le nombre encore important de personnes à sensibiliser, des animations sont prévues auprès du public des associations et des PCS communaux. Certaines sont déjà

planifiées à La Ligue des familles, à l'ACATTRC, à l'asbl JABTLL, auprès du CEFAC, à l'asbl EAC, à l'ASTT, à la maison de la cohésion sociale d'Anderlues et avec le PSC d'Anderlues. Pour Manage, une campagne d'affichage au foyer culturel, des animations à la mosquée maghrébine et des actions de sensibilisation sont programmés.

Le PSC de Binche est également sollicité.

Les outils réalisés renforcent les actions du Ce.R.A.I.C sur les communes de son territoire. Des actions spécifiques à la sensibilisation sont prévues sur les marchés locaux et des permanences seront tenues dans les maisons de quartier et au sein des administrations communales.

De plus, le Ce.R.A.I.C. met en exergue la campagne lors de sa participation aux activités événementielles de ses autres projets.

Il va de soi que le Ce.R.A.I.C reste à la disposition de toutes les administrations communales et toutes les associations pour des actions à la carte. Le Centre peut fournir des outils pédagogiques tels que le "Passeport citoyens" (livret explicatif sur le vote); des affiches A3; des flyers; un clip vidéo de sensibilisation; un power point et un stand explicatif sur les élections.

### Et ce n'est pas fini! Après le 31 juillet 2012 ...

Le Ce.R.A.I.C. en collaboration avec le GSARA proposera dès septembre des séances d'informations sur le paysage institutionnel et politique belge.

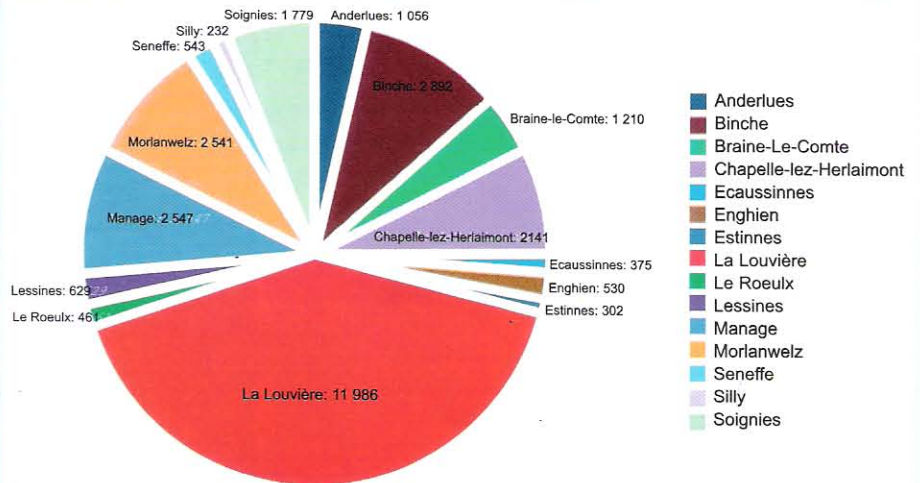


## Situation au 7/04/2012

Zone territoriale du Ce.R.A.I.C	Electeurs belges			Electeurs de l'UE			Electeurs hors UE			TOT inscrits
	Potentiel	Inscrits	%	Potentiel	Inscrits	%	El étr inscrits	Tot non inscrits		
Anderlues	8388	927	418	45,09 %	129	22	17,05 %	440	1056	8808
Binche	23573	2712	791	29,17 %	180	16	8,89 %	807	2892	24380
Braine-le-Comte	15312	1089	224	20,57 %	121	6	4,96 %	230	1210	15542
Chapelle-lez-Herlaimont	9293	2036	543	26,67 %	105	10	9,52 %	553	2141	9846
Ecaussinnes	7930	349	85	24,36 %	26	3	11,54 %	88	375	8018
Enghien	9615	463	88	19,01 %	67	4	5,97 %	92	530	9707
Estinnes	5715	292	69	23,63 %	10	0	0,00 %	69	302	5784
La Louvière	49479	11088	3435	30,98 %	898	40	4,45 %	3475	11986	53154
Le Roeulx	6052	441	127	28,80 %	20	3	15,00 %	130	461	6182
Lessines	13814	579	84	14,51 %	50	3	6,00 %	87	629	13901
Manage	14897	2302	871	37,84 %	245	12	4,90 %	883	2547	15780
Morlanwelz	12471	2408	884	36,71 %	133	15	11,28 %	899	2541	13370
Seneffe	8069	455	131	28,79 %	88	23	26,14 %	154	543	8223
Silly	6159	217	51	23,50 %	15	2	13,33 %	53	232	6212
Soignies	18970	1618	352	21,76 %	161	11	6,83 %	363	1779	19333
<b>TOTAL</b>	<b>209917</b>	<b>26979</b>	<b>8153</b>	<b>30,22 %</b>	<b>2248</b>	<b>170</b>	<b>7,56 %</b>	<b>8323</b>	<b>29224</b>	<b>218240</b>

### Evolution du droit de vote en Belgique

- \* 1831 : le suffrage censitaire : seuls quelques citoyens qui payent un impôt (le cens) ont le droit de voter.
- \* 1893 : le suffrage universel tempéré par le vote plural : chaque homme dispose d'une voix mais certains qui payent un impôt ou possèdent un certain diplôme (capacitaire) reçoivent deux ou trois voix.
- \* 1893 : le vote devient obligatoire.
- \* 1919 : le suffrage universel pur et simple pour les hommes (un homme, une voix).
- \* 1920 : le droit de vote est accordé aux femmes uniquement pour les élections communales.
- \* 1948 : le droit de vote est accordé aux femmes pour tout type d'élection.
- \* 1981 : le droit de vote est ramené de 21 à 18 ans.
- \* 1999 : les citoyens européens acquièrent le droit de vote pour les élections communales moyennant certaines conditions.
- \* 2004 : les citoyens non européens acquièrent le droit de vote pour les élections communales moyennant certaines conditions.



#### Les sources :

- "Communales : à peine 12% des étrangers inscrits", Le Soir du 27 mars 2012
- "Les étrangers, pas encore assez à voter", La Nouvelle Gazette, 28 mars 2012
  - "Au 1er août, le premier verdict", La Libre Belgique, 5 avril 2012
- "Encourager l'étranger à voter aux communales", La Dernière Heure / Les Sports, 27 avril 2012
  - "Les enjeux du vote des citoyens étrangers", Centre Régional d'intégration de Charleroi
  - [www.jyvisjyvote.be](http://www.jyvisjyvote.be) page internet avec la traduction des documents
  - [www.elections.fgov.be](http://www.elections.fgov.be)
- [www.cnapd.be](http://www.cnapd.be) la Coordination nationale d'action pour la paix et la démocratie lance une campagne (affiches, vidéos, animations et formations) pour sensibiliser la population, belge et étrangère, à l'importance de faire entendre sa voix dans les urnes.

# Infos - Pour en savoir plus...

## ÉLECTIONS COMMUNALES 14 OCTOBRE 2012

**VOUS ÊTES CITOYEN ÉTRANGER ?\***

**INSCRIVEZ-VOUS AU PLUS TARD LE 31 JUILLET 2012**



**MA COMMUNE, J'Y VIS, J'Y VOTE !**

\* NON EUROPÉEN EN BELGIQUE DEPUIS 5 ANS OU EUROPÉEN

NON EUROPÉEN EN BELGIQUE DEPUIS 5 ANS  
OU EUROPÉEN,

## PUIS-JE VOTER ?

**INFOS**

**Cellule Élections 2012**

Téléphone : 081 32 37 62

Fax : 081 32 32 65

E-mail : [elections.pouvoirslocaux@spw.wallonie.be](mailto:elections.pouvoirslocaux@spw.wallonie.be)

Site : <http://elections2012.wallonie.be>

## COMMENT FAIRE ?

**INFOS**

**Centres régionaux d'Intégration  
de la Wallonie**

Charleroi : 071 20 98 60

La Louvière : 064 23 86 56

Liège : 04 220 01 20

Namur : 081 73 71 76

Saint-Ghislain : 065 61 18 50

Tubize : 02 366 05 51



REALISÉ PAR LE DISCRI AU NOM DES CENTRES RÉGIONAUX POUR L'INTÉGRATION DES PERSONNES ÉTRANGÈRES OU D'ORIGINE ÉTRANGÈRE

Vous êtes sensible à ce bulletin d'information, vous avez des remarques, des idées à formuler, **contactez nous.**

Ce.R.A.I.C., Centre Régional d'Action Interculturelle du Centre - Rue Dieudonné François, 43 à 7100 Trivières

Tél. : 064/23.86.56 - Fax : 064/26.52.53

E-Mail : [ceraic@swing.be](mailto:ceraic@swing.be) - **Anne Costa, 064/23.99.63**

Avec le soutien du Ministère wallon de la Santé, de l'Action sociale et de l'Égalité des chances, du Fond social européen et de la Province de Hainaut et de l'imprimerie Godet Graphic - Chaussée de Nivelles, 77 - 7170 Manage - 064/55 84 72

