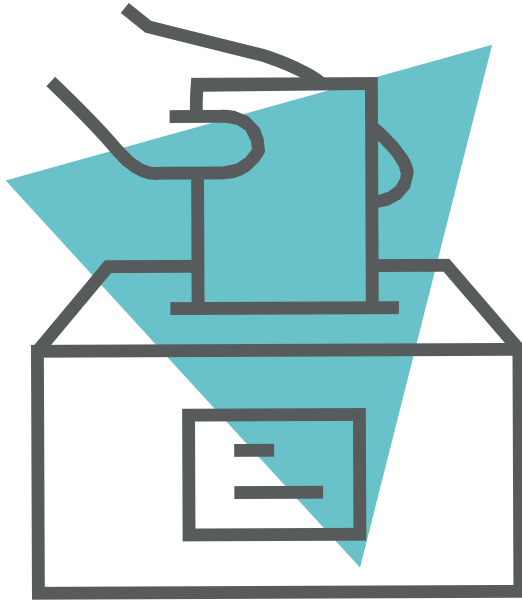


انتخابات البلديات

الأحد 13.10.24

بلديتي، أعيش فيها، وأصوت فيها!





جواز الناخب
انتخابات البلديات
2024



هذا الجواز ليس أداة دعاية انتخابية.
إنها أداة لزيادة الوعي بتصويت المواطن.

لقد قام الإنسان دائماً بتنظيم الحياة الاجتماعية. العشيرة، القبيلة، القرية، أيًا كان نمط التنظيم، كان على الناس أن يلعبوا أدوارًا لصالح المجتمع: الإمداد، الرعاية، توجيه المجموعة، العدالة...

كيف كان يتم اختيار هؤلاء الناس في العصور القديمة؟ لا أحد يعرف. بالرغم من ذلك، ببطء، قامت الحضارة بعملها. لقد جهز الناس أنفسهم بالمؤسسات والقواعد التي تنظم الطريقة التي يفوضون بها إدارة المدينة إلى المسؤولين المنتخبين. هذا ما نسميه بالديمقراطية.

مع ذلك، يمكن أن يتخذ هذا أشكالاً مختلفة. يبدو من الواضح أن المواطنة مرتبطة بشكل خاص بالحق في التصويت.

في بلادنا، عندما لم يكن للمرأة حق التصويت، لم تكن لها أيضاً حقوق أخرى كان يمارسها الرجل. ليس من الإهانة لهم أن نقول إنهم لم يكونوا، في ذلك الوقت، مواطنات كاملتي الحقوق.

إن فكرة المواطنة أوسع من أن يتم تناولها في هذا النص الصغير، دعنا نقول ببساطة أنها تتكون من حقوق تمارس وواجبات مقبولة، وكلها واردة في الدستور، في القوانين، في المراسيم، في أي نص يصوت عليه ممثلين منتخبين من قبل المواطنين.

من الواضح أننا إذا أخذنا إجازة في مكان تجرى فيه الانتخابات فمن العيب أن نشارك فيها. نحن لسنا جزءاً دائماً من هذا المجتمع من ناحية أخرى، هناك حيث نسكن، حيث نعيش، ليس شرعياً فحسب، بل من المسؤول أيضاً أن نشارك في الحياة المدنية والسياسية. إنه حق ولكنه قبل كل شيء واجب، خاصة تجاه مجتمعنا المحلي، البلدية التي نعيش فيها.

لمساعدة أي شخص معني في ممارسة هذا الحق والواجب، قام نظام الاستشارة والدعم التابع لمراكز الاندماج الإقليمية في والونيا (DISCRI) بنشر جواز سفر الناخب هذا. نأمل أن تجد فيه جميع الإجابات على الأسئلة التي قد تطرحها على نفسك حول ممارسة حق التصويت.

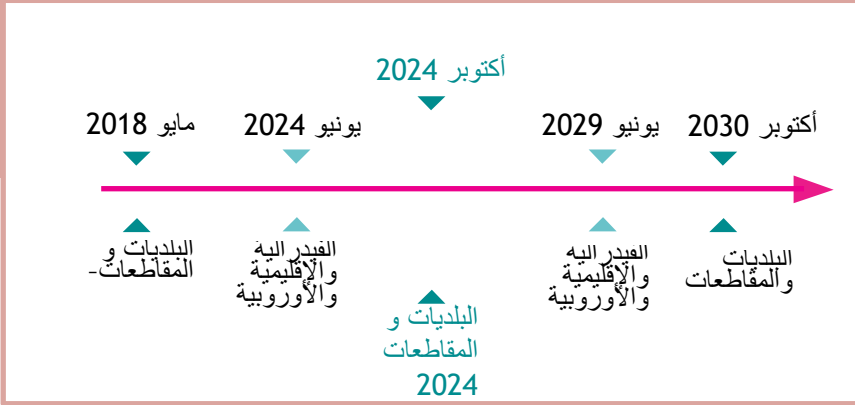
لديك الآن كل ما تحتاجه لتصبح مواطناً كامل الحقوق خلال الانتخابات البلدية المقبلة.



إدارات مراكز الاندماج الإقليمية في والونيا

الانتخابات في بلجيكا

- يوجد في بلجيكا عدة أنواع من بطاقات الاقتراع:
- تجري الانتخابات البلدية والمقاطعات كل 6 سنوات.
- تجري الانتخابات الإقليمية والمجمعية كل 5 سنوات.
- تجري الانتخابات الفيدرالية كل 5 سنوات.
- تجري الانتخابات الأوروبية كل 5 سنوات.



حتى لو كانت انتخابات 13 أكتوبر 2024 ستخص المستوى البلدي ومستوى المقاطعات، فإن هذا الجواز يخص انتخابات البلدية فقط. إنه مخصص لجميع مواطني الاتحاد الأوروبي (EU*)، وكذلك جميع المواطنين من خارج الاتحاد الأوروبي الذين أقاموا في بلجيكا لمدة 5 سنوات متواصلة على الأقل في وقت طلب التسجيل الخاص بهم. إن قانون 19 مارس 2004 هو الذي يمنح حق التصويت للمواطنين غير الأوروبيين، فقط في الانتخابات البلدية الخاضعة لشروط معينة موضحة أدناه.

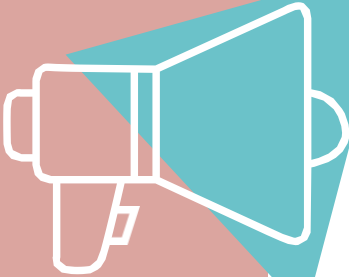
* لتجنب تعقيد القراءة، نستخدم مصطلحي "مواطنين" و"ناخبين" للإشارة إلى مجموعات من الأشخاص تجمع بين الرجال والنساء.

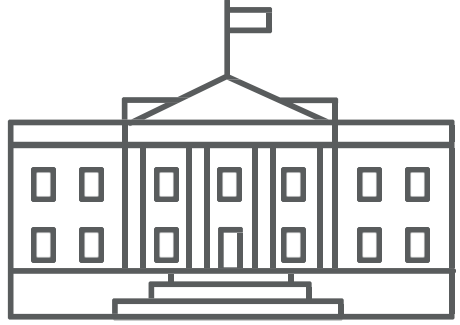
الذهاب للتصويت: عمل مدني

أي شخص يعيش في بلجيكا يقيم في بلدية ما. السلطة البلدية هي الأقرب للمواطنين والمواطنات.

البلدية مسؤولة عن:

- السكان (بطاقة الهوية، تغيير العنوان، تكوين الأسرة، رخصة القيادة، جواز السفر، وما إلى ذلك)؛
- الحالة المدنية (الولادات، الزواج، الوفيات، وما إلى ذلك)؛
- مدارس شبكة البلدية؛
- العمل الاجتماعي من خلال CPAS وغيرها من الخدمات (دور الحضانة التابعة للبلديات، بعض دور المسنين، وما إلى ذلك)؛
- المشاركة في إدارة المساكن الاجتماعية؛
- الأمن مع خدمة الشرطة المحلية (حماية السكان وحركة المرور على الطرق) وخدمة الإطفاء؛
- أعمال تطوير وصيانة الشوارع والأرصفة والمجاري والإنارة العامة وغيرها. ;
- تراخيص البناء (التخطيط الحضري)، لتنظيم الأنشطة على الطريق العام (المظاهرات، الموكب)، من أجل ممارسة بعض المهن (سيارات الأجرة، محلات بيع الرقائق، التجارة في الشوارع)؛
- حماية البيئة (المواقع الطبيعية، جمع القمامة، إعادة تدوير النفايات، جمع النفايات السامة، نظافة المدينة).
- ...





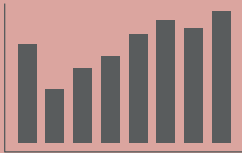
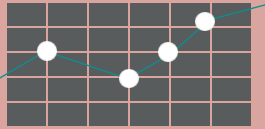
تدعم البلدية الحياة الثقافية والرياضية
(المكتبات والمتاحف التابعة للبلدية، القاعات
الرياضية والمساح وغيرها).
بعض البلديات موجودة أيضاً في الشركات
المشتركة بين البلديات (الغاز، الكهرباء،
المياه، المستشفيات، إلخ).

التصويت يعني التعبير عن إرادتك لإدارة بلدتك.

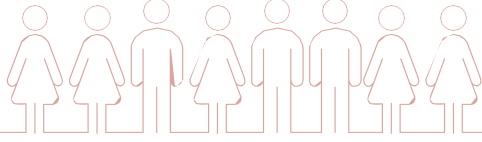
قبل اتخاذ قرارهم،
يحتاج الناخبون إلى قراءة البرامج
الانتخابية للأحزاب المختلفة ومقارنتها لإظهار
تفضيلهم في حزب ما أو في مرشح واحد أو أكثر
من نفس الحزب.
في نهاية الانتخابات، تتفق الأغلبية حول
مجموعة سياسية واحدة أو أكثر، بما في ذلك أعضاء المجالس البلدية.

تعين هذه الأغلبية مدراء البلدية:
أعضاء المجلس المحلي.

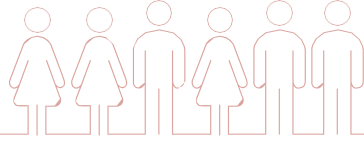
رئيس أو رئيسة المنطقة (المحافظ)
هو الشخص الذي حصل على أكبر
عدد من الأصوات ضمن هذه الأغلبية.



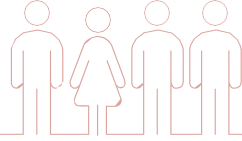
الناخبين والناخبات



مستشارين ومستشارات البلديات
6 سنوات من الولاية



أعضاء المجلس المحلي
6 سنوات من الولاية



رئيس أو رئيسة المنطقة (المحافظ)
6 سنوات من الولاية



التصويت حق: كل ناخب، بلجيكي أو أجنبي، يعبر بحرية عن اختياره لحزب سياسي. في بلجيكا، التصويت واجب أيضاً: أي أن التصويت إلزامي. جميع الأجانب المسجلين في سجل الناخبين ملزمون أيضاً بالتصويت، ما لم يكن لديهم غياب مبرر أو وكالة. هذه أيضاً فرصة لاتخاذ إجراء مدني. يمكنك أيضاً أن تكون عضواً في مكتب الاقتراع أو الفرز في بلديتك.



من يستطيع التصويت في الانتخابات البلدية

الشروط العامة

أي شخص بلجيكي:

- أن يكون العمر 18 عامًا في يوم الانتخابات؛
- أن يتمتع بالحقوق المدنية والسياسية؛
- أن يكون مقيماً في إحدى البلديات.

أي شخص أجنبي:

- مواطن من خارج الاتحاد الأوروبي لديه، في وقت تقديم طلب التسجيل، خمس سنوات متواصلة من الإقامة الرئيسية في بلجيكا، مشمولة بإقامة قانونية
- مواطن غير بلجيكي من الاتحاد الأوروبي مسجل في موعد أقصاه 31 يوليو 2024.

لم يعد الأشخاص الذين سجلوا في انتخابات البلدية السابقة مضطرين للتسجيل مرة أخرى لكنهم يخضعون للالتزام بالتصويت.

سؤال؟

الهاتف الأخضر: 1718 (مكالمة مجانية).

البريد الإلكتروني: elections@spw.wallonie.be

<http://electionslocales.wallonie.be>

أسجل

كيف؟

من خلال تقديم طلب التسجيل. بالإضافة إلى ذلك، يجب على المواطنين من خارج الاتحاد الأوروبي التوقيع على إعلان* يتعهدون بموجبه باحترام الدستور وقوانين الشعب البلجيكي واتفاقية حماية حقوق الإنسان والحريات الأساسية. استمارة التسجيل متاحة لدى دائرة السكان في إدارة البلدية الخاصة بك ولدى المركز الإقليمي لاندماج الأجانب أو الأشخاص من أصل أجنبي (CRI) بالقرب من منزلك.

* يحدد نموذج التصريح بأمر ملكي. لذلك ليس من الضروري أن يكون لديك استمارة تحمل ترويسة بلديتك.

أين يتم تقديم المستندات؟

إذا كنت ترغب في ذلك، يمكنك تقديم طلب التسجيل والتصريح الخاص بك إلى بلديتك من خلال إحدى الجمعيات.

يجب عليك إكمال نموذج واحد لكل شخص.



من الضروري أن تقوم بالتسجيل في موعد أقصاه 31 يوليو 2024. من خلال هذا التسجيل، يتم تسجيلك تلقائيًا في انتخابات البلدية التالية، ومن ثم تصبح ملزمًا بالذهاب للتصويت.

باعتبارك شخصًا أجنبيًا غير أوروبي، لا يحق لك حاليًا تقديم نفسك كمرشح أو مرشحة في القوائم. من ناحية أخرى، يمكن للأوروبيين أن يضعوا أنفسهم على القوائم الانتخابية لانتخابات البلدية وأن يتم انتخابهم كمستشار/مستشارة أو حتى عض ومجلس محلي أو رئيس/رئيسة .CPAS

أصوت

تعليمات عملية

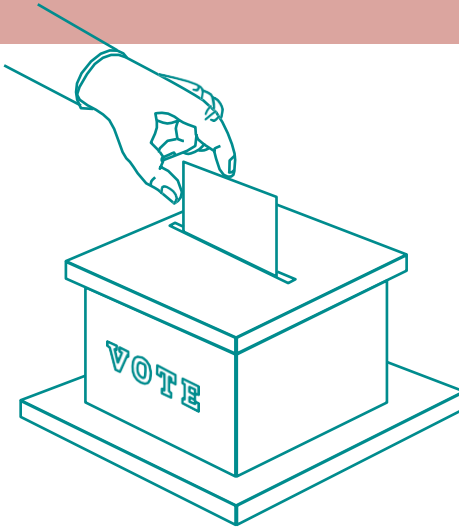
في يوم الانتخابات، يجب عليك إحضار دعوتك وبطاقة هويتك لتتمكن من التصويت. تذهب إلى الموقع المذكور في الدعوة خلال ساعات عمل مركز الاقتراع.

كيفية التصويت؟

بالنسبة لجميع البلديات في الونيا، يكون التصويت يدويًا.

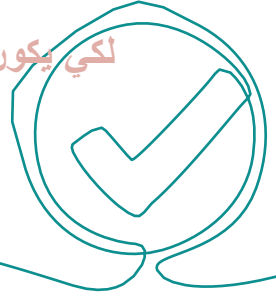
التصويت اليدوي

1. تذهب إلى مركز الاقتراع.
2. تقوم بتقديم بطاقة هويتك والدعوة لرئيس / رئيسة أو لأعضاء مكتب الاقتراع.
3. تتلقى بطاقة الاقتراع.
4. تذهب إلى صندوق التصويت.
5. يمكنك تحديد اختيارك باستخدام قلم الرصاص الأحمر المقدم لهذا الغرض.
6. قم بإدخال بطاقة الاقتراع في صندوق الاقتراع.
7. تقوم بأخذ بطاقة هويتك ودعوتك مع ختم مركز الاقتراع الذي يشهد بأنك قمت بالتصويت.



لكي يكون تصويتك صحيحا، يجب عليك التصويت بالطريقة التالية:

إما التصويت في أعلى القائمة



1	المرشح 1	<input type="radio"/>
2	المرشح 2	<input type="radio"/>
3	المرشح 3	<input type="radio"/>
4	المرشح 4	<input type="radio"/>
5	المرشح 5	<input type="radio"/>
6	المرشح 6	<input type="radio"/>

من خلال التصويت في أعلى القائمة، فإنك توافق بنفس الوقت على قائمة مرشحي حزب سياسي والترتيب الذي يتم به تقديمهم.

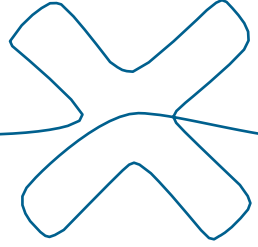
إما التصويت لمرشح واحد أو أكثر من نفس القائمة:

بهذه الطريقة، يمكنك وضع علامة على تصويت اسمي، يسمى التفضيلي، لصالح واحد أو أكثر من المرشحين من نفس القائمة. إذا قمت بتحديد المربع الموجود في رأس القائمة والمربع الموجود بجانب المرشح في نفس القائمة في نفس الوقت، فسيتم اعتبار صوتك صوتاً تشريحيًا ولن يؤخذ في الاعتبار صوتك في أعلى القائمة.

1	المرشح 1	<input type="radio"/>
2	المرشح 2	<input checked="" type="radio"/>
3	المرشح 3	<input type="radio"/>
4	المرشح 4	<input type="radio"/>
5	المرشح 5	<input checked="" type="radio"/>
6	المرشح 6	<input type="radio"/>

أصوات غير صالحة

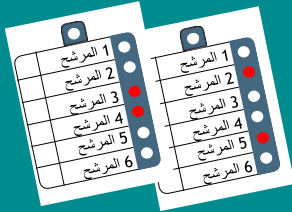
جميع أوراق الاقتراع باطلة:



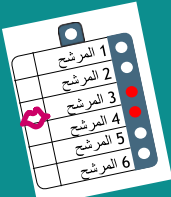
أصوت
الى
لافتة

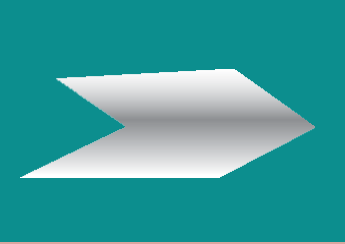
بخلاف تلك المقدمة

التي تحتوي على أصوات لقوائم مختلفة (خط)

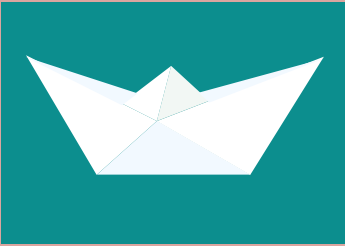


التي تحمل علامة أو إشارة من شأنها أن تجعل من الممكن التعرف على الناخب

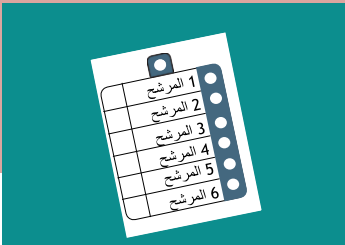




التي تحتوي على ورق أو أي شيء آخر



تم تغيير الأبعاد أو الأشكال



لا تحتوي على أي أصوات (اقتراع "فارغ")



سيقوم رئيس مركز الاقتراع بوضع ختم على دعوتك.
تثبت هذه الوثيقة أنك مارست حقك كمواطن مطلع. من المهم الحفاظ عليه.

من الممكن التصويت بالوكالة

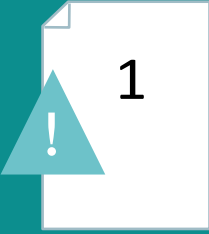
إذا وجدت نفسك، لسبب أو لآخر، غير قادر على الذهاب إلى مركز الاقتراع في يوم الاقتراع على الرغم من أنك قمت بالتسجيل كناخب، فيمكنك تعيين وكيل آخر للتصويت باسمك، طالما كنت تبرر ذلك عدم قدرتك على القيام بذلك بوثيقة صالحة (شهادة طبية، وما إلى ذلك).



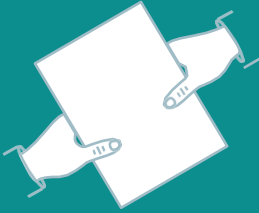
يتم تحرير التوكيل على نموذج يمكن الحصول على نمودجه
مجاناً من إدارة بلديتك.



يجوز تعيين أي ناخب آخر أو ناخبة أخرى كحامل الوكالة.



يمكن لكل وكيل أن يكون لديه توكيل واحد فقط.



في يوم الانتخابات، يقوم الوكيل بتسليم الوكالة لرئيس أو رئيسة مركز الاقتراع الذي كان من المفترض أن تقوم بالتصويت فيه ويقدم له بطاقة هويته واستدعاه الذي يذكر فيه الرئيس "تم التصويت بالوكالة".



للحصول على أي معلومات أو مساعدة في إجراءاتك، اتصل بالمركز الإقليمي لاندماج الأشخاص الأجانب أو الأشخاص من أصل أجنبي في منطقتك.

المراكز الإقليمية للاندماج



CAI - Centre d'Action Interculturelle de la Province de Namur
Rue Docteur Haïbe 2 - 5002 NAMUR

Tél. : 081 73 71 76 - Fax : 081 73 04 61
info@cainamur.be - www.cainamur.be



Ce.R.A.I.C. - Centre Régional d'Action Interculturelle
de la Région du Centre
Rue Dieudonné François 43 - 7100 LA LOUVIÈRE (Trivières)

Tél. : 064 23 86 56 - Fax : 064 26 52 53
info@ceraic.be - www.ceraic.be



CIMB - Centre Interculturel de Mons et du Borinage
Rue Grande 38 - 7330 SAINT-GHISLAIN

Tél. : 065 61 18 50
cimb@skynet.be - www.cimb.be



CRIBW - Centre Régional d'Intégration du Brabant Wallon
Rue Henri Pauwels 2 - 1400 NIVELLES

Tél. : 067 33 15 69
info@cribw.be - www.cribw.be



CRIC - Centre Régional d'Intégration de Charleroi
Rue Hanoteau 23 - 6060 GILLY

Tél. : 071 20 98 60 - Fax : 071 20 98 61
info@cricharleroi.be - www.cricharleroi.be



CRILUX - Centre Régional d'Intégration de la province de Luxembourg
Avenue d'Houffalize 44 - 6800 LIBRAMONT

Tél. : 061 21 22 07
info@crilux.be - www.crilux.be

**CRIPEL - Centre Régional pour l'Intégration des Personnes
Étrangères et d'Origine Étrangère de Liège**
Place Xavier Neujean 19b - 4000 LIÈGE

Tél. : 04 220 01 20

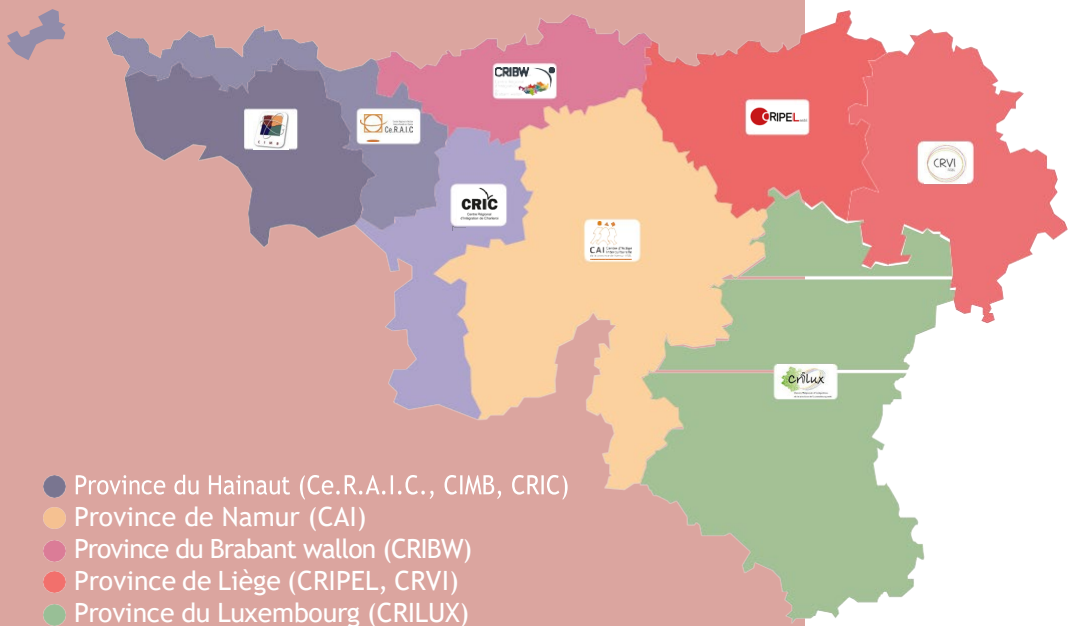
secretariat@cripel.be - www.cripel.be

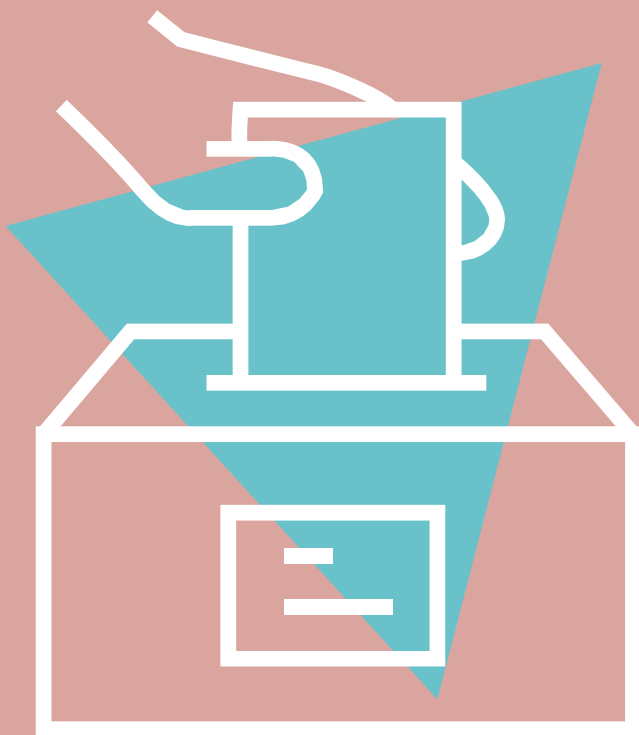


**CRVI - Centre Régional de Verviers pour l'Intégration
des Personnes Étrangères et d'Origine Étrangère**
Rue de Rome 17 - 4800 VERVIERS

Tél. : 087 35 35 20

perso@crvi.be - crvi.be





هل يمكنني التصويت؟

البوابة الإلكترونية للانتخابات البلدية والمقاطعات 13 أكتوبر 2024

هاتف: 1718 (مكالمة مجانية).

بريد إلكتروني:

elections.pouvoirslocaux@spw.wallonie.be

موقع: <http://electionslocales.wallonie.be/>

INFOS



كيف أقوم بذلك

المراكز الإقليمية للاندماج

في والونيا

081 73 71 76 C.A.I. (Namur) :

064 23 86 56 Ce.R.A.I.C. (La Louvière) :

065 61 18 50 CIMB (Saint-Ghislain) :

067 33 15 69 CRIBW (Nivelles) :

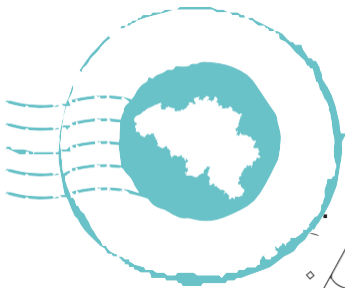
071 20 98 60 CRIC (Charleroi) :

061 21 22 07 CRILUX (Libramont) :

04 220 01 20 CRIPEL (Liège) :

087 35 35 20 CRVI (Verviers) :

081 43 55 31 DISCRI (Namur) :



انجاز : DisCRI Asbl, CRIPEL
المحرر المسؤول: Farid Nagui, Place Gustave Falmagne 5 - 5000 Namur

Avec le soutien de

