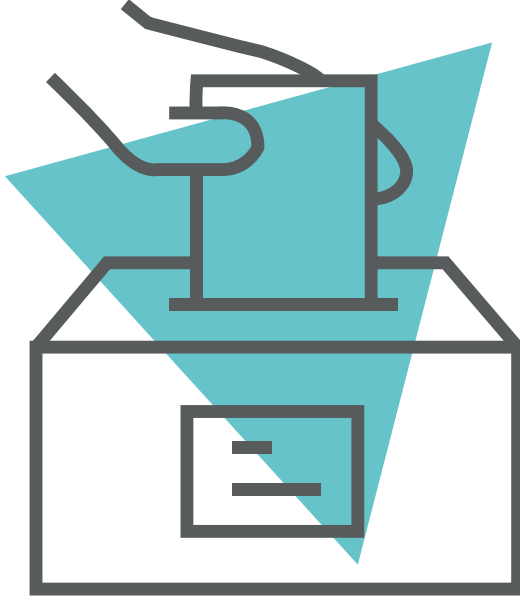


# Belediye seimleri

Pazar 13.10.24

*Belediyem, burada  
yaşıyorum, burada  
oy kullanıyorum !*





# 2024 Belediye seçimleri seçmen broşürü



*Bu broşür bir seçim propagandası aracı değildir.  
Vatandaşların oy kullanması konusunda duyarlı  
olmalarına yönelik bir araçtır.*

İnsan her zaman kendine bir sosyal yaşam kurmuştur. Örgütlenme şekli ne olursa olsun, aşiret, kabile, köy, bazı insanlar toplumun yararına olacak görevleri üstlenmiştir : tedarik, bakım, grubun idaresi, adalet...

Eski çağlarda insanlar nasıl seçiliyordu? Bilinmiyor. Ancak uygarlık yavaş yavaş etkisini göstermiştir. İnsanoğlu, şehrin yönetimi için seçilmiş yetkililere ,devretme şeklini düzenleyen kurumlar ve kurallarla donatılmıştır Demokrasi dediğimiz şey budur.

Ancak bu farklı biçimlerde olabilir. Yurttaşlığın özellikle oy kullanma hakkıyla bağlantılı olduğu açıktır. Ülkemizde daha henüz kadınların oy kullanma hakkı olmadığı dönemlerde, erkeklerin kullandığı diğer haklardan da faydalanamıyorlardı,tam olarak vatandaş sayılmamışlar.

Yurttaşlık kavramı bu küçük metinde ele alınamayacak kadar geniş olduğundan, basitçe söyleyelim ki, tamamı Anayasa'da, kanunlarda, kararnamelerde, oylanan herhangi bir metinde yer alan, kullanılan haklardan ve kabul edilen görevlerden oluşur. Vatandaşlar tarafından seçilen temsilciler.

Tatilde bulunduğumuz yerde seçimler varsa, bu seçimlere katılmamız saçmalık olur. Biz o topluluğun kalıcı bir parçası değiliz. Öte yandan, yaşadığımız yerde sivil ve politik yaşama katılmamız sadece meşru değil aynı zamanda sorumluluktur. Bu bir haktır ama her şeyden önce yerel topluluğa, yaşadığımız belediye ye karşı bir görevimizdir.

İlgili her kişinin bu hak ve görevi yerine getirmesine yardımcı olmak amacıyla, Valon Bölgesel Entegrasyon Merkezlerinin Danışma ve Destek Dispozitivi (DISCRI) bu Seçmen broşürünü yayınlamıştır. Oy kullanma hakkı ile ilgili kendinize sorabileceğiniz tüm soruların yanıtlarını burada bulacağınızı umuyoruz.

Artık bir sonraki belediye seçimlerinde tam teşekküllü bir vatandaş olmak için ihtiyacınız olan her şeye sahipsiniz.



**Valon Bölgesel Entegrasyon Merkezlerinin  
yönetimi**

## Belçika'da seçimler

Belçika'da birkaç tür seçim vardır :

- belediye ve il seçimleri 6 yılda bir yapılır ;
- bölgesel ve toplumsal seçimler her 5 yılda bir yapılır ;
- federal seçimler her 5 yılda bir yapılır ;
- Avrupa seçimleri her 5 yılda bir yapılır.

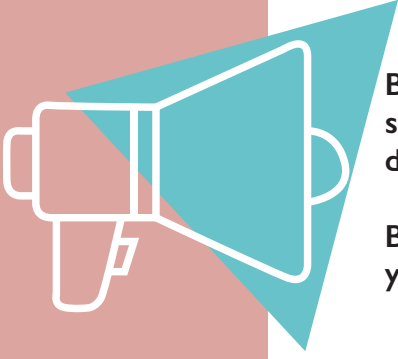


13 Ekim 2024 belediye ve il seçimleri olsa da bu broşür yalnızca belediye seçimlerini ilgilendiriyor. Tüm Avrupa Birliği (AB) vatandaşlarına\* ve kayıt talepleri sırasında Belçika'da en az 5 yıl kesintisiz olarak ikamet eden tüm AB üyesi olmayan vatandaşlara yöneliktir.

19 Mart 2004 tarihli yasa, Avrupalı olmayan vatandaşlara, aşağıda geliştirilen belirli koşullara bağlı olarak yalnızca belediye seçimlerinde oy kullanma hakkı tanımaktadır.

\* Okumayı zorlaştırmak için kadın ve erkekleri bir araya getiren insan gruplarını belirtmek için "vatandaşlar" ve "seçmenler" terimlerini kullanıyoruz.

## Oy kullanmak: vatandaşlık görevidir

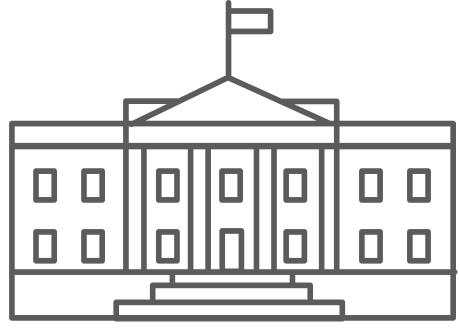


Belçika'da yaşayan herkes bir belediyenin sınırları içinde ikamet etmektedir. Belediye vatandaşa en yakın olandır.

Belediye aşağıdaki belirtilen konularda yetkindir:

- Nüfus hizmeti (kimlik kartı, adres değişikliği, aile toplu belgesi, ehliyet, pasaport vb.) ;
- medeni durum hizmeti( doğumlar, evlilikler, vefatlar vb.) ;
- Belediye okulları;
- CPAS ve diğer hizmetler (belediye kreşleri, belirli huzurevleri vb.) aracılığıyla sosyal eylem;
- sosyal konut yönetimine katılım;
- yerel polis teşkilatı (belediyede ikamet eden vatandaşların güvenliği ve trafikten sorumlu) ve itfaiye teşkilatı;
- Sokaklar, kaldırımlar, kanalizasyonlar, kamusal aydınlatma vb. alanlarda geliştirme ve bakım çalışmaları. ;
- inşaat yapma (şehir planlama), kamuya açık yollarda faaliyetler düzenleme (gösteriler, yürüyüşler), belirli meslekleri icra etme (taksi, fritçilik, sokak ticareti) izinleri;
- çevrenin korunması (doğal alanlar, çöp toplama, atık geri dönüşümü, zehirli atık toplama, şehir temizliği).
- ...

Belediye, kültürel ve sportif yaşamı desteklemektedir (belediye kütüphaneleri ve müzeleri, spor salonları ve yüzme havuzları vb.). Bazı belediyeler belediyeler arası şirketlerde de bulunmaktadır (gaz, elektrik, su, hastaneler vb.).



## Oy kullanmak, belediyenizin yönetimi için kendi iradenizi ifade etmek anlamına gelir.

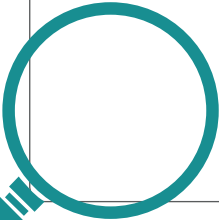
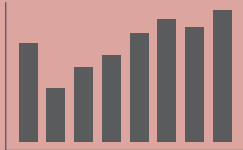
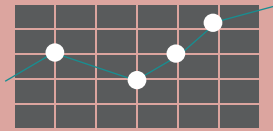
Seçmenlerin karar vermeden önce, bir partiye veya aynı partiden bir veya daha fazla adaya olan güvenlerini göstermek için farklı partilerin seçim programlarını okumaları ve bunları karşılaştırmaları gerekmektedir.

Seçimler sonunda belediye meclis üyeleri de dahil olmak üzere bir veya daha fazla siyasi grup etrafında çoğunluk oluşuyor.

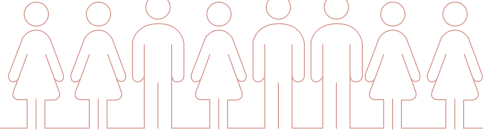
*Bu çoğunluk belediyenin yöneticilerini belirler :*

*Bay ve bayan evcümenerler ;*

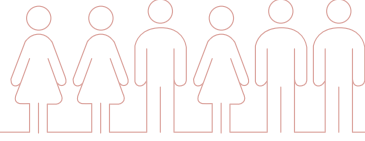
*Bu çoğunluk içerisinde en fazla oyu alan kişi bay veya bayan belediye başkanıdır.*



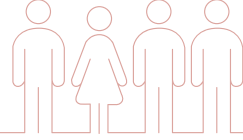
BAY VE BAYAN  
SEÇMENLER



BAY VE BAYAN BELEDİYE  
MECLİSİ ÜYELERİ  
6 yıllık görev



BAY VE BAYAN  
EVCÜMENLER  
6 yıllık görev



BAY VEYA BAYAN  
BELEDİYE BAŞKANI  
6 yıllık görev



**Oy kullanmak bir haktır :** Belçikalı veya yabancı her seçmen, siyasi parti tercihini özgürce ifade edebilir.

Belçika'da oy kullanmak de bir görevdir; yani oy kullanmak zorunludur. Seçmen kütüğüne kaydolun tüm yabancıların da, haklı bir mazeretleri veya vekaletleri olmadığı sürece, oy kullanma zorunluluğu vardır. Bu aynı zamanda sivil eylemde bulunmak için de bir fırsattır. Ayrıca belediyenizdeki oy kullanma veya sayım bürosunda bulunma ihtimaliniz olabilir.

## Belediye seçimlerinde kimler oy kullanabilir ?

### Genel koşullar :

• Tüm Belçikalı kişiler :

- ▲ seçim günü 18 yaşında olmak ;
- ▲ medeni ve siyasi haklarından yararlanmak ;
- ▲ bir belediyede ikamet ediyor olmak.

• Tüm yabancı kişiler :

- ▲ Kayıt başvurusunu yaptığı sırada, yasal oturma kapsamında Belçika'da beş yıl kesintisiz ana ikamet talebinde bulunan, Avrupa Birliği vatandaşı olmayan bir kişi ;
- ▲ Belçika vatandaşı olmayan Avrupa Birliği vatandaşı, en geç 31 Temmuz 2024 tarihine kadar kayıt yaptırmış olmalıdır.

Önceki belediye seçimlerine kaydolan kişilerin artık yeniden kaydolmasına gerek yoktur, ancak oy kullanma zorunluluğu vardır.

**aklınızda  
sorularını var**



**Yeşil telefon :** 1718 (ücretsiz arama)

**e-posta :** [elections@spw.wallonie.be](mailto:elections@spw.wallonie.be)

**İnternet sitesi :** <http://electionslocales.wallonie.be>



## Kayıt oluyorum

### Nasıl ?

Bir kayıt isteđi göndererek ve ayrıca, AB üyesi olmayan kişilerin Anayasa'ya, Belçika halkının kanunlarına ve İnsan Hakları ve Temel Özgürlüklerin Korunmasına İlişkin Sözleşme'ye saygı göstermeyi taahhüt ettikleri bir beyanı\* imzalamaları gerekmektedir.

Kayıt formunu belediyenizin nüfus hizmetinden veya evinizin yakınındaki Yabancı Kişilerin veya Yabancı Kökenli Kişilerin Entegrasyonu Bölgesel Merkezinden (CRI) alabilirsiniz.

\*

*Bildirgenin modeli kraliyet kararnamesi ile belirlenir. Bu nedenle belediyenin antetli kağıdının bulunduğu bir formu buldurmanıza gerek yoktur.*

### Belgeler nereye teslim edilir ?

Belediye idarenizin nüfus hizmetinde. Dilerseniz kayıt başvurunuzu ve beyanınızı bir dernek aracılığıyla belediyenize iletebilirsiniz.



Kişi başı bir form doldurmanız gerekmektedir.



En geç 31 Temmuz 2024 tarihine kadar kayıt yaptırmanız gerekmektedir. Kayıt yaptırdığınızda bir sonraki belediye seçimlerine otomatik olarak kaydolursunuz ve oy vermekle yükümlü olursunuz.

*Avrupalı olmayan bir yabancı olarak, şu anda kendinizi listelerde aday olarak gösterme hakkınız yoktur. Öte yandan Avrupalılar belediye seçimlerinde kendilerini seçmen listelerine koyabilirler ve belediye meclis üyesi, evcümen veya CPAS başkanı olarak seçilebilirler.*

# Oy kullanıyorum

## Pratik talimatlar

Seçim günü oy kullanabilmek için çağrı pusulası ve kimliğinizi yanınızda bulundurmanız gerekmektedir.

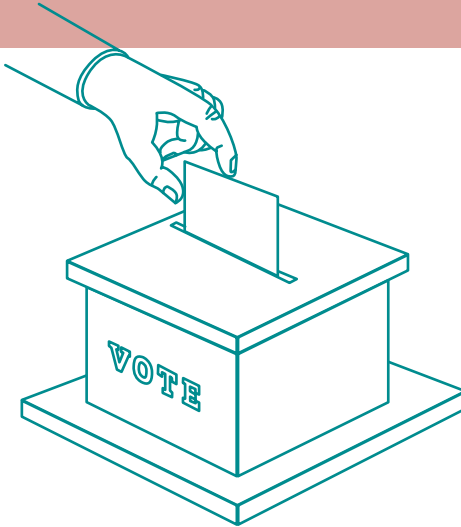
Oy kullanma merkezinin çalışma saatleri içerisinde davetiyede belirtilen yere gitmelisiniz.

## Nasıl kullanılır ?

Valon bölgesinde tüm belediyeler için, kağıt pusulayla oy kullanılacaktır .

### Kağıt pusula

1. Seçim merkezine gidiyorsunuz.
2. Kimlik kartınızı ve çağrı pusulanızı Başkana veya sandık kurulu üyelerine ibraz ediyorsunuz.
3. Bir oy pusulası alıyorsunuz.
4. Oy kullanma kabinine gidiyorsunuz.
5. Bunun için size verilen kırmızı kalemi kullanarak seçiminizi yapıyorsunuz.
6. Oy pusulasını sandığa atıyorsunuz.
7. Oy verdiğinizi gösteren sandık kurulu mühürünü taşıyan çağrı pusulanızı ve kimliğinizi geri alıyorsunuz .



## Oyunuzun geçerli olabilmesi için aşağıdaki şekilde oy vermeniz gerekmektedir :



Liste başına oy vererek :

1	ADAY	1	<input type="radio"/>
2	ADAY	2	<input type="radio"/>
3	ADAY	3	<input type="radio"/>
4	ADAY	4	<input type="radio"/>
5	ADAY	5	<input type="radio"/>
6	ADAY	6	<input type="radio"/>

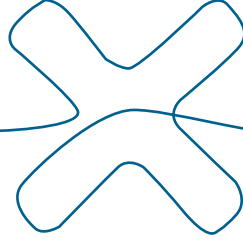
Liste başına oy vererek , o partinin liste başında-ki adayına oyunuzu vermiş ve aynı zamanda diğer adayların sıralamasını onaylamış oluyorsunuz .

**Aynı listeden bir veya daha fazla adaya oy verebilirsiniz :**

Bu şekilde, aynı listeden bir veya daha fazla aday ismini işaretleyerek oyunuzu kullanabilirsiniz. Listenin başındaki boşluğa ve aynı listede yer alan adayın yanındaki boşluğa aynı anda işaretlerseniz, oyunuz aday oyu olarak kabul edilecek ve listenin başındaki oyununuz dikkate alınmayacaktır.

1	ADAY	1	<input type="radio"/>
2	ADAY	2	<input checked="" type="radio"/>
3	ADAY	3	<input type="radio"/>
4	ADAY	4	<input checked="" type="radio"/>
5	ADAY	5	<input type="radio"/>
6	ADAY	6	<input type="radio"/>

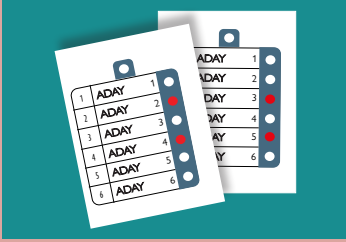
# Geçersiz oylar



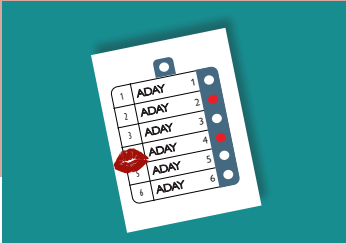
Geçersiz tüm oy pusulaları aşağıdaki belirtilenler



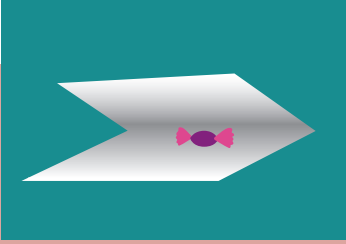
sağlananların dışında olanlar



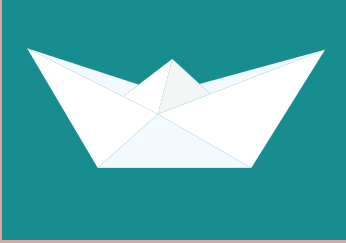
farklı listelere oy verilmiş olanlar (karışık)



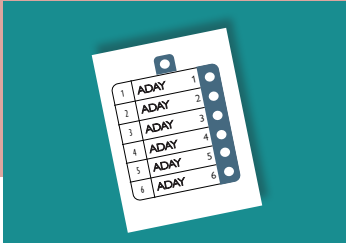
Seçmenin tanınmamasını sağlayacak bir işaret veya bir simge taşıyorsa



kağıt veya başka **bir nesne içe-**  
**renler**



boyutları veya şekilleri değiştirildiyse



herhangi **bir oy kullanılmamışsa**  
("boş" oy pusulası)



Sandık merkezinin başkanı çağrı pusulasına mühür basacaktır. Bu belge, bilinçli bir vatandaş olarak hakkınızı kullandığınızı kanıtlar. Bunu saklamanız önemlidir.

### Vekaleten oy kullanmak mümkündür

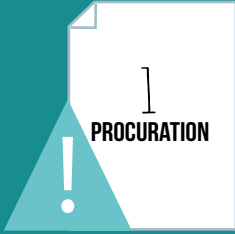
Seçmen kaydınızı yaptırdığınız halde herhangi bir nedenle seçim günü sandık başına gidemezseniz, kendi adınıza oy kullanması için başka bir seçmene vekalet verebilirsiniz. Bunun için geçerli gerekçeniz olduğunu bir belgeyle (sağlık raporu, vb.) kanıtlamalısınız.



Vekaletnamenin modeli belediyeni den ücretsiz olarak alınabilecek bir form üzerinde düzenlenmiştir.



Başka herhangi bir seçmen de vekâlet sahibi olarak belirlenebilir.



Her vekilin yalnızca bir vekaletname sahibi olabilir.



Seçim günü vekil, vekâletnameyi, kimliğini, çağrı pusulasını oy vermeniz gereken sandık Başkanına verir ve Başkan “vekâleten oy verildi” diye çağrı pusulasına yazar.



Prosedürleriniz hakkında herhangi bir bilgi veya yardım için, bölgenizdeki Yabancı Kişilerin veya Yabancı Kökenli Kişilerin Entegrasyonu Bölgesel Merkezi ile iletişime geçin.

# Bölgesel Entegrasyon Merkezleri



**CAI** - Centre d'Action Interculturelle de la Province de Namur  
Rue Docteur Haibe 2 - 5002 NAMUR

Tél. : 081 73 71 76 - Fax : 081 73 04 41  
[info@cainamur.be](mailto:info@cainamur.be) – [www.cainamur.be](http://www.cainamur.be)



**Ce.R.A.I.C.** - Centre Régional d'Action Interculturelle  
de la Région du Centre  
Rue Dieudonné François 43 - 7100 LA LOUVIÈRE (Trivières)

Tél. : 064 23 86 56 - Fax : 064 26 52 53  
[info@ceraic.be](mailto:info@ceraic.be) – [www.ceraic.be](http://www.ceraic.be)



**CIMB** - Centre Interculturel de Mons et du Borinage  
Rue Grande 38 - 7330 SAINT-GHISLAIN

Tél. : 065 61 18 50  
[cimb@skynet.be](mailto:cimb@skynet.be) – [www.cimb.be](http://www.cimb.be)



**CRIBW** - Centre Régional d'Intégration du Brabant Wallon  
Rue Henri Pauwels 2 - 1400 NIVELLES

Tél. : 067 33 15 69  
[info@cribw.be](mailto:info@cribw.be) – [www.cribw.be](http://www.cribw.be)



**CRIC** - Centre Régional d'Intégration de Charleroi  
Rue Hanoteau 23 - 6060 GILLY

Tél. : 071 20 98 60 - Fax : 071 20 98 61  
[info@criccharleroi.be](mailto:info@criccharleroi.be) – [www.criccharleroi.be](http://www.criccharleroi.be)



**CRILUX** - Centre Régional d'Intégration de la province de Luxembourg  
Avenue d'Houffalze 44 - 6800 LIBRAMONT

Tél. : 061 21 22 07  
[info@crilux.be](mailto:info@crilux.be) – [www.crilux.be](http://www.crilux.be)



**CRIPEL** - Centre Régional pour l'Intégration des Personnes  
Étrangères et d'Origine Étrangère de Liège  
Place Xavier Neujean 19b - 4000 LIÈGE

Tél. : 04 220 01 20

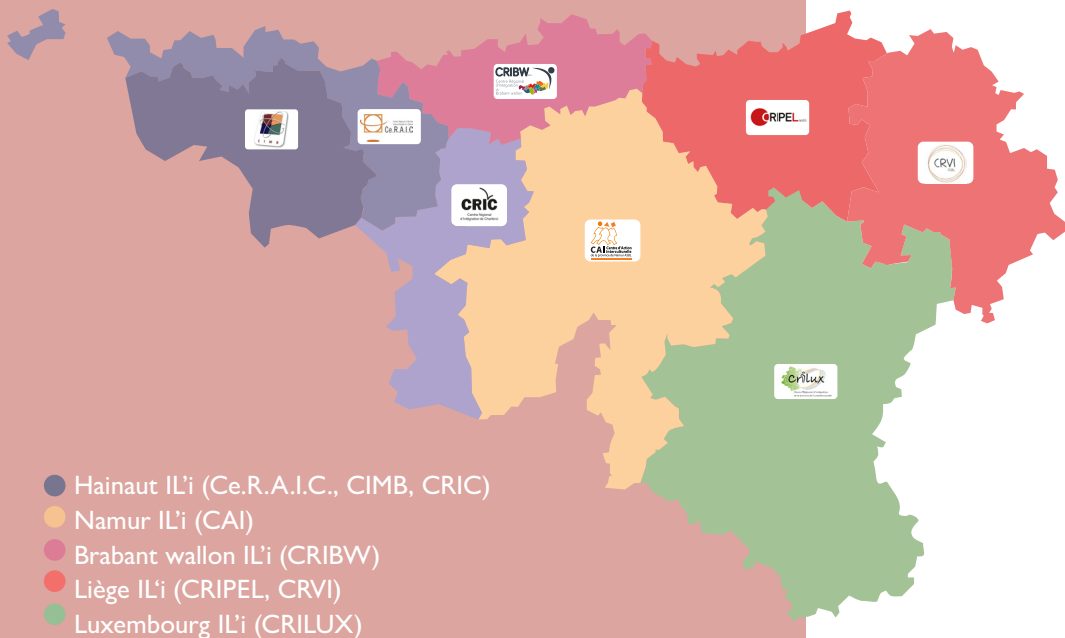
[secretariat@cripel.be](mailto:secretariat@cripel.be) – [www.cripel.be](http://www.cripel.be)

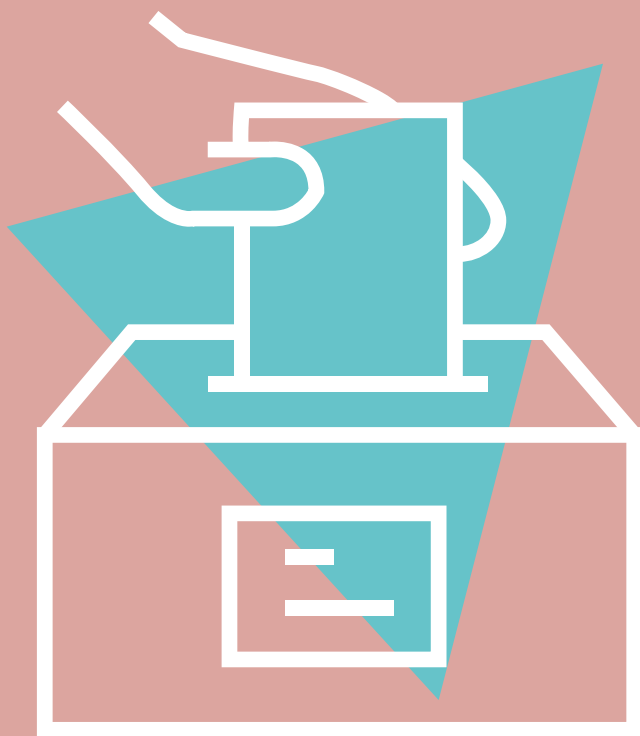


**CRVI** - Centre Régional de Verviers pour l'Intégration  
des Personnes Étrangères et d'Origine Étrangère  
Rue de Rome 17 - 4800 VERVIERS

Tél. : 087 35 35 20

[perso@crvi.be](mailto:perso@crvi.be) – [crvi.be](http://crvi.be)





## OY KULLANABİLİRMİYİM?

13 Ekim 2024 belediye ve il seçimlerinin sunumu

Yeşil telefon : 1718 (ücretsiz arama)

e-posta : [elections.pouvoirslocaux@spw.wallonie.be](mailto:elections.pouvoirslocaux@spw.wallonie.be)

İnternet sitesi : <http://electionslocales.wallonie.be/>

## NASIL YAPILMALI?

Bölgesel Entegrasyon Merkezleri  
Valon bölgesinin

C.A.I. (Namur) : 081 73 71 76

Ce.R.A.I.C. (La Louvière) : 064 23 86 56

CIMB (Saint-Ghislain) : 065 61 18 50

CRIBW (Nivelles) : 067 33 15 69

CRIC (Charleroi) : 071 20 98 60

CRILUX (Libramont) : 061 21 22 07

CRIPEL (Liège) : 04 220 01 20

CRVI (Verviers) : 087 35 35 20

DISCRI (Namur) : 081 43 55 31

